

Чемпионат и первенство Мурманской области.
Кросс-классика. 03 июня 2023 года.

Техническая информация

1. **Место проведения:** г. Кировск, южный склон г. Айкуайвенчорр.
2. **Карта:** формат А4, напечатана на цветном лазерном принтере, герметизирована в файлики. Легенда впечатана в карту и есть отдельно. Для групп МЖ12 и МЖ14 масштаб карты 1:7500, для остальных групп – 1:10000. Сечение рельефа – 5м. Место старта: металлическая опора ЛЭП (см. карту в дополнительной информации).
От места старта до точки начала ориентирования - 120 метров по маркировке, по дорожке.
От последнего КП до финиша – 210 метров, без маркировки, по дорожке под ЛЭП.
ВНИМАНИЕ! После финиша идти строго по маркировке на считку.
3. **Местность:** местность района соревнований - горная, находится на высотах от 260 до 350 метров над уровнем моря. Местность закрытая, проходимость от плохой (трудно идти) до хорошей (можно бежать), перепад высот умеренный, большое количество небольших заболоченных участков. Заболоченные участки и ямки сейчас превратились в лужицы, учитывайте это. Сеть троп развита хорошо. Карты созданы в 2020 г Авторы карт А.Ковязин, К.Токмаков. П.Токмакова.

4. **Район соревнований ограничен**

Для групп МЖ12, МЖ14

- с севера – вершины двух холмов высотой около 15 м (см. схему в дополнительной информации);
- с запада – грунтовая дорога, ЛЭП;
- с востока – дорога на Центральный рудник и ЛЭП;
- с юга – ЛЭП.

Для остальных групп

- с севера – выделяющаяся лысая гора (высотой около 60 м) и долина горного ручья;
- с запада – грунтовая дорога;
- с востока – дорога на Центральный рудник и ЛЭП;
- с юга – ЛЭП.

При необходимости двигаться по автодороге на Центральный рудник осуществлять движение только по обочине. Выходить за границы района строго запрещено!

5. **Опасные места.** Скально-каменистый склон на северо-востоке карты в долине ручья, некоторые болота, которые сейчас переполнены водой и могут быть достаточно глубоки. Порубочные остатки деревьев под ЛЭП. Будьте осторожны!

6. **Параметры дистанций**

Группа	Длина, км*	Количество КП
МЖ12	2,2	7
МЖ14	2,3	11
МЖ16	3,9	11
Ж18	4,5	15
М18, ЖБ	5,2	16
МБ	7,1	26

* - по прямой

7. **Система электронной отметки SFR**

Все контрольные пункты на местности оборудованы призмой, станцией для электронной отметки SFR с номером и компостером.

Отметка производится **бесконтактно** при подведении чипа к кнопке станции. Индикатором успешной отметки является звуковой и световой сигналы, издаваемые станцией. В случае если отметка не сработала (нет звукового и светового сигнала), следует нажать на кнопку пальцем с чипом, дождаться отметки на КП. Если и при этом отметка не произошла (станция неисправна) – следует отметить компостером в карте (три резервных клетки с буквой R)!!!

Образец оборудования КП (станция очистки чипа) будет установлен около старта не позднее, чем за 30 минут до старта 1-го участника, чтобы участники имели возможность попрактиковаться в отметке.

Внимание!!! При утере чипа электронной отметки штраф = 700 рублей!

Контрольное время

для групп МЖ12, МЖ14
2 часа (120 минут)

для остальных групп
3 часа (180 минут).

Все участники обязаны пройти через финиш, **считку** и сдать чип для фиксации времени и результата.

Аварийный азимут для всех групп – на ЮГ (АА=180°) далее по ЛЭП в сторону южного угла ЛЭП к месту старта.

8. Дополнительная информация

Схема проезда на машине на старт

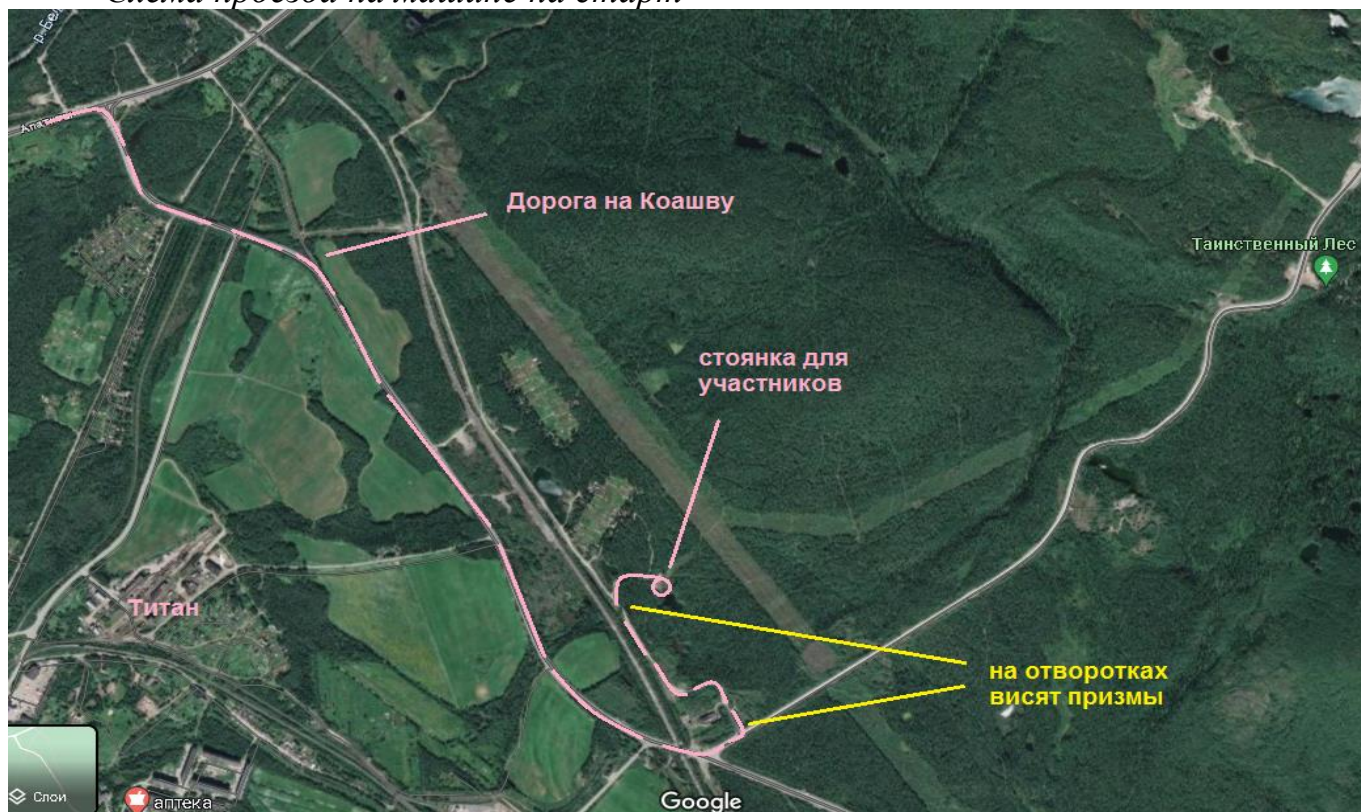


Схема прохода на старт от остановки 13-ый км



Схема района соревнований для групп МЖ12, МЖ14

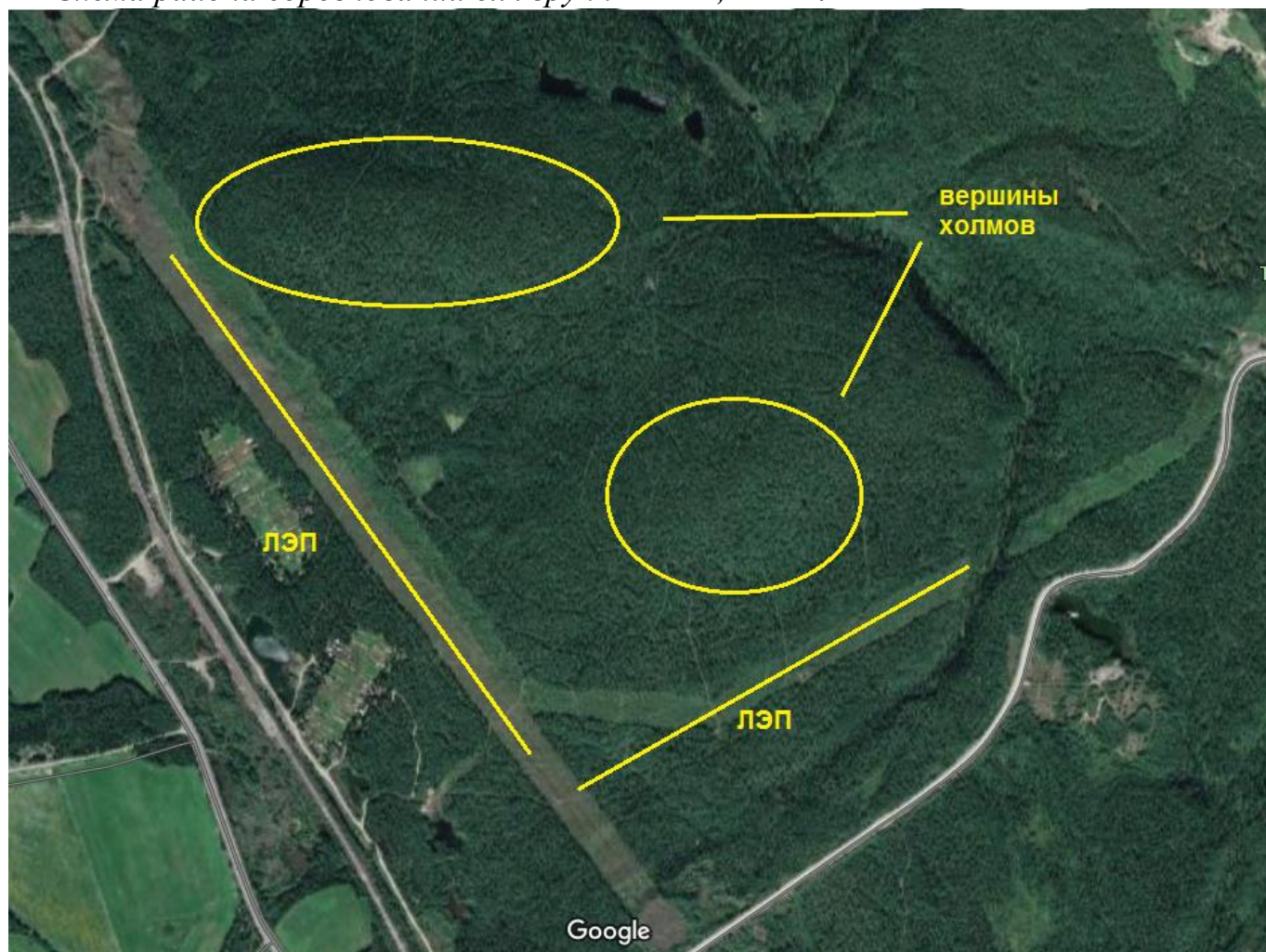
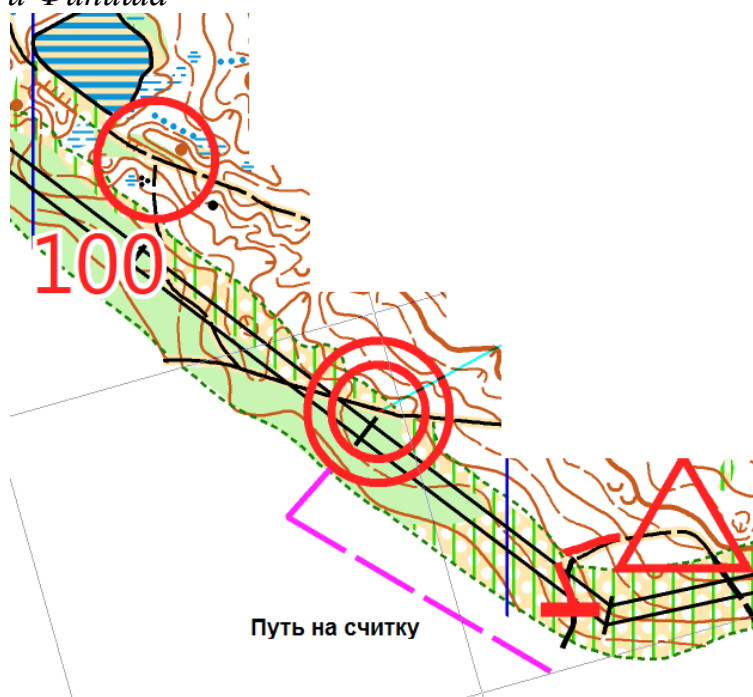


Схема Старта и Финиша



ДОБРО ПОЖАЛОВАТЬ НА НАШИ СОРЕВНОВАНИЯ!